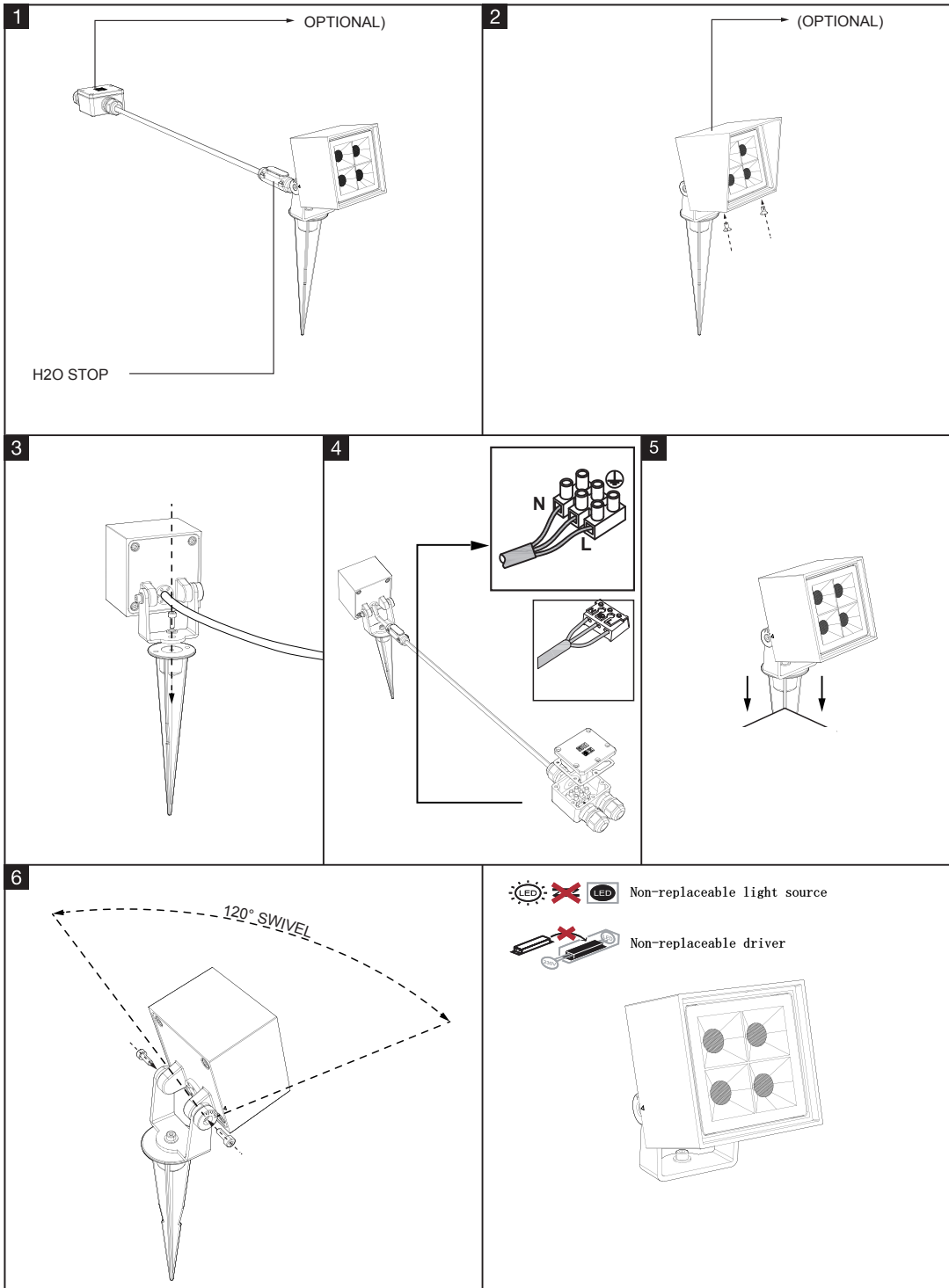






DARDO
Cod.:42790
LED 6W-320lumen(Module: 4.2W-397lumen) 3000K IP65

LOGICA



1. Togliere tensione prima dell'installazione o qualsiasi manutenzione.
 2. L'installazione e la manutenzione devono essere affidate a personale qualificato e devono essere eseguite conformemente alle prescrizioni delle vigenti normative impianti.
 3. La fonte luminosa di questo apparecchio non può essere sostituito; quanto la fonte luminosa raggiunge il fine vita deve essere sostituito l'apparecchio completo.
 4. Questo apparecchio contiene una sorgente luminosa di Classe di Efficienza Energetica G.
1. Disconnect the power supply before installation or any maintenance work.
 2. Installation and maintenance must be carried by qualified personnel and according to the current Directives on electrical systems.
 3. The light source of this luminaire is not replaceable; when the light source reaches its end of life the whole luminaire shall be replaced.
 4. This fitting contains a light source of Energy Efficiency Class G.

Il simbolo  riportato sull'apparecchio indica che il prodotto deve essere smaltito in modo differenziato dai rifiuti urbani

This symbol  shown on the device indicates that the product must be disposed of in a way which differs from the standard urban rubbish.



MARINO CRISTAL SPA
Via Guardia del Consiglio, 31
LOGICA è un marchio 47899 Serravalle Repubblica di San Marino

